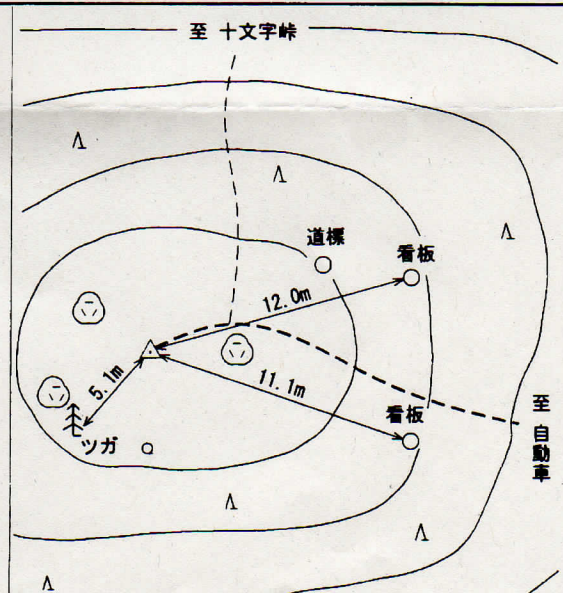


# 一等三角点の記

		基準点コード		TR15338659801	
ふりがな 点名	こくしだけ 国師岳2	1/20万図名	1/5万図名	三角測量原簿(部号)	
		甲府	金峰山	第 15 部	
冠字選点番号	— 第 一 号	設置区分	地上(保護石 4 個)		
標識番号	標石第 一 号	柱石長	0.82 m		
所在地	長野県南佐久郡川上村大字梓山1番地				
	(東毛木場山国有林45り林小班)	地目	山林		
管理者	林野庁				
	(東信森林管理署)				
選点	明治 24 年 1 月 20 日	選点者	三原 昌		
設置	明治 24 年 8 月 1 日	設置者	森本 義俱		
観測	平成 21 年 7 月 18 日	観測者	梅田 正浩		
自動車到達地点	千曲川源流遊歩道入口				
歩道状況	登山道(巾0.6m)				
徒歩時間(距離)	約 330 分 (約 6.0km)				
三角点周囲の状況	岩、ツガ				
履歴 (1)	-----				
履歴 (2)	-----				
備考	平成 21 年 7 月 18 日 更新			アンテナ高 m	
	GPS測量			本点 5.340	
平成21年8月 高度地域基準点測量 第6035部 ICタグあり					



平成 21 年 8 月 25 日調製 国土地理院

